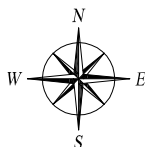
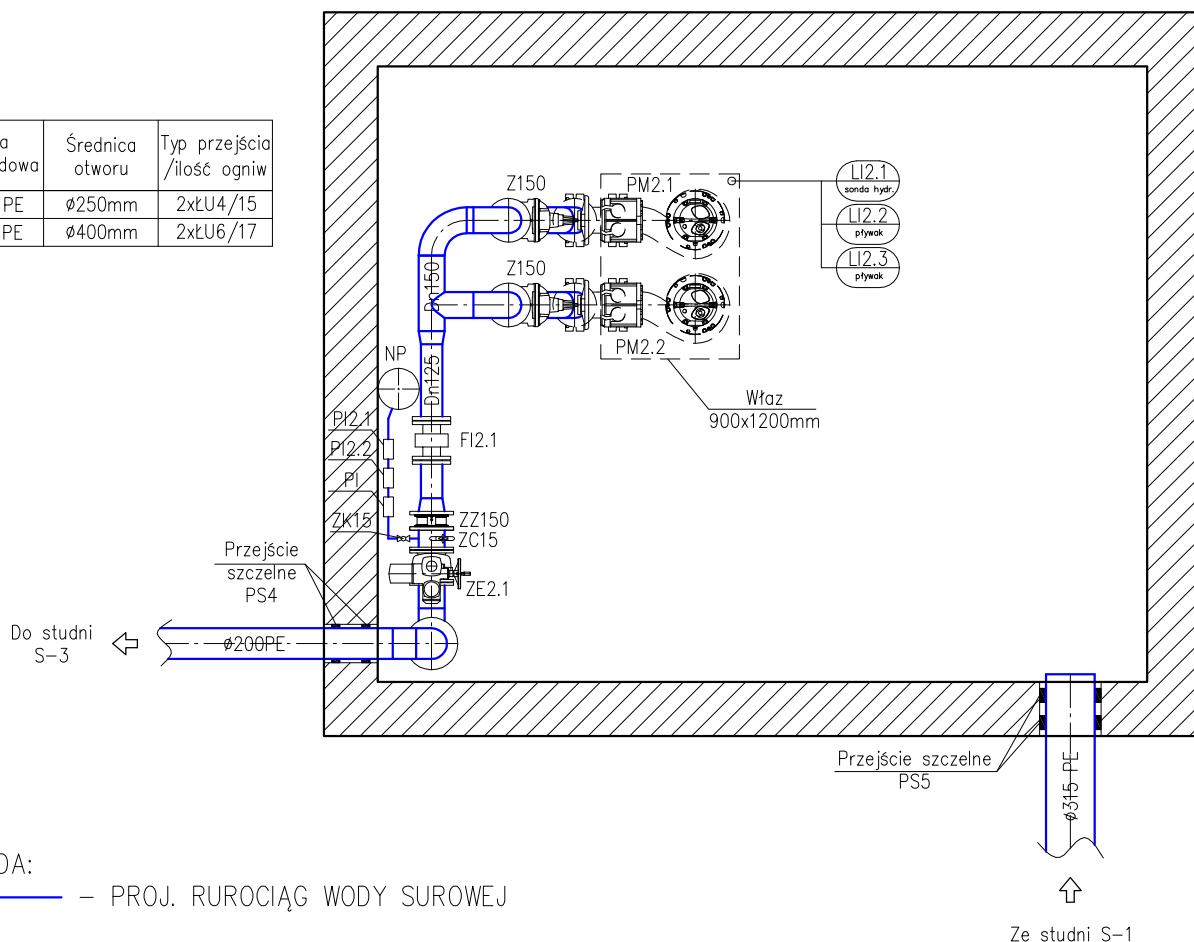


# STUDNIA TECHNICZNA S-2 – ZBIORNIK WODY RZUT – INSTALACJE TECHNOLOGICZNE 1:50



Ozn. przejścia szczelnego	Rura przewodowa	Średnica otworu	Typ przejścia / ilość ogniw
PS4	Ø200 PE	Ø250mm	2xŁU4/15
PS5	Ø315 PE	Ø400mm	2xŁU6/17



## LEGENDA:

— PROJ. RUROCIĄG WODY SUROWEJ

## UWAGI:

- Oznaczenia zgodnie ze schematem i zestawieniem urządzeń i armatury.
- Orurowanie wewnętrzne należy wykonać ze stali nierdzewnej AISI 304.
- Odcinki rur stalowych nierdzewnych posadowione w gruncie zaizolować taśmą PVC.
- Przejścia rurociągów przez ściany wykonać jako szczelne z wykorzystaniem systemowych przejść łańcuchowych.
- Zmiana materiału poza komorą stal nierdzewna/PE za pomocą tulei kołnierzowych PE.

<b>Biuro Usług Inżynierskich VESI Andrzej Bury</b> ul. Mickiewicza 10/7 41-300 Dąbrowa Górnicza		<b>Inwestor:</b> <b>Zakład Gospodarki Komunalnej Sp. z o.o</b> ul. Zamkowa 4; 32-640 Zator	
<b>NBM Technologie Mroccka i Wspólnicy s.j.</b> ul. Bór 143/157 42-202 Częstochowa		<b>Nazwa zadania:</b> Budowa ujęcia z rzeki Skawy wraz z przebudową istniejącej infrastruktury	
<b>Opracował:</b>	<b>Nazwiska</b>	<b>Podpis</b>	<b>Nazwa opracowania: CZĘŚĆ II</b>
<b>Projektant</b> br. instalacyjna sanitarna	<b>mgr inż. Tomasz Tarapacz</b> Upr. Nr.: SLK/3144/PWOS/10		<b>Przebudowa istniejącej infrastruktury</b>
<b>Sprawdzający</b> br. instalacyjna sanitarna	<b>mgr inż. Izabela Ściubidło</b> Upr. Nr.: SLK/7487/PWBS/17		<b>Tytuł rysunku:</b> Studnia techniczna S-2 - zbiornik wody - rzut - instalacje technologiczne
		<b>Data:</b> 04.2021r.	<b>Skala</b> 1:50 <b>Nr rys.</b> IS-PB-03